

## Stand de fitness dublu HR201D (înălțime de cădere 1 m)

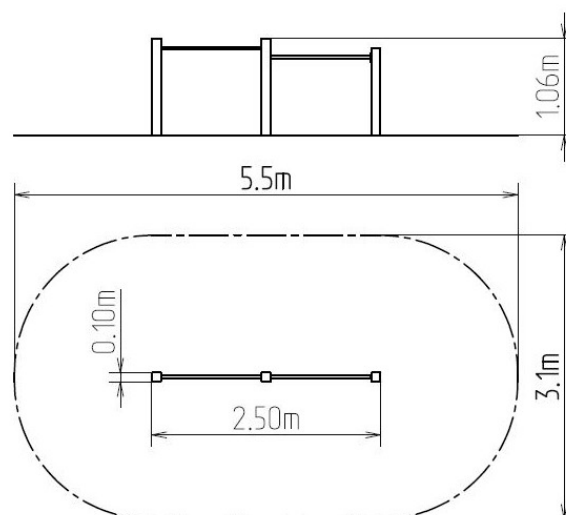
Tip produs HR-201D-10

### Informații de bază

Categoria de vârstă	3 - 15 ani
Suprafață minimă	5,5 m x 3,1 m
Dimensiuni echipament	2,5 m x 0,1 m x 1,06 m
Înălțime de cădere liberă:	1 m
Capacitate încărcătură:	108 kg
Număr max. de utilizatori:	2
Suprafață de protecție: EN	27/5000 conform EN 1177 -
Denumire:	exterior
Disponibilitate piese de	Furnizat de producător
Certificat de conformitate:	CSN EN 1176 - 1

### Material

Unități din lemn - suporturi din lemn groase, lipite  
Unități metalice - oțel structural



### Finisaj

impregnate și acoperite cu un strat triplu de lac  
Duplex straturi de vopsea pe bază de pulberi întărite  
Galvanizarea la cald

### Descriere

Structura de susținere a standului dublu de fitness este realizată cu suporturi din lemn groase, lipite. Această soluție asigură o protecție maximă împotriva fisurării, problemă comună la produsele realizate din lemn masiv. Suporturile din lemn sunt impregnate și acoperite cu un strat triplu de lac, care respectă termenii și condițiile standardului EN71/3 (sigur pentru jucăriile copiilor). Structurile sunt ancorate în sol cu plăci din oțel care sunt protejate împotriva coroziunii prin galvanizare la cald și sunt fixate într-o fundație de beton. Ancorele sunt fixate pe unitatea de joacă cu șuruburi, iar structura lor garantează că nu intră în contact direct cu solul. Toate celelalte elemente metalice sunt, de asemenea, zincate sau acoperite cu duplex strat de vopsea pe bază de pulberi întărite în conformitate cu RAL, pentru a preveni coroziunea. Toate materialele de fixare sunt galvanizate sau sunt realizate din oțel inoxidabil.