



GAMA UNIVERSAL 4U208KW-B - maro

Tip produs 4U-208KW-10-B

Informații de bază

Categoria de vârstă	1 - 10 ani
Suprafață minimă	3,87 m x 6,14 m
Dimensiuni echipament	0,87 m x 2,64 m x 3,31 m
Înălțime de cădere liberă:	0.6 m
Capacitate încărcătură:	270 kg
Număr max. de utilizatori:	5
Suprafață de protecție: EN	27/5000 conform EN 1177 -
Denumire:	exterior
Disponibilitate piese de	Furnizat de producător
Certificat de conformitate:	ČSN EN 1176 - 1, 3

Material

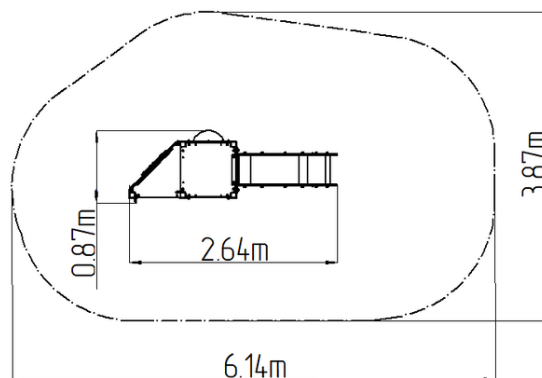
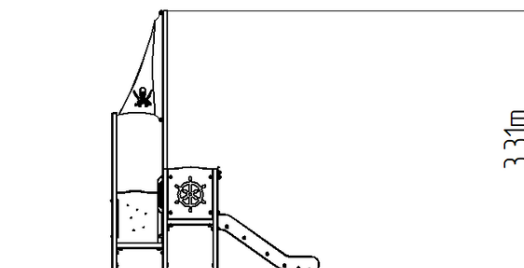
Unități metalice - oțel structural
 Unități din plastic - HDPE, poliamidă
 Tobogan - fibră de sticlă triplu stratificată
 Platforma - HPL
 Steag - țesătură din poliester
 Deschideri - plexiglas

Finisaj

Duplex straturi de vopsea pe bază de pulberi întărite
 Galvanizarea la cald

Descriere

Structura de susținere a unității cu turn este realizată din oțel structural, care este protejat împotriva coroziunii prin zincare, ceea ce conduce la o durată lungă de viață a elementelor pentru antrenament sau acoperite cu duplex strat de vopsea pe bază de pulberi întărite în conformitate cu RAL, pentru a preveni coroziunea. Toate celelalte elemente metalice sunt, de asemenea, zincate sau acoperite cu duplex strat de vopsea pe bază de pulberi întărite în conformitate cu RAL, pentru a preveni coroziunea. Toboganul este realizat din fibră de sticlă triplu stratificată. Suprafețele toboganelor, barieră etc. sunt realizate din plastic HDPE de înaltă calitate (polietilenă colorată de înaltă densitate, caracterizată printr-o stabilitate ridicată a culorii, rezistență la radiații UV, însă, în principal, siguranță, deoarece nu se sparge și nu există, astfel, pericolul de vătămare corporală a copiilor din cauza fragmentelor ascuțite). Platforma este realizată din HPL (Laminat de înaltă presiune, caracterizată printr-o stabilitate ridicată a culorii, rezistență la radiații UV, însă și rezistența la apă). Toate materialele de fixare sunt din oțel inoxidabil.



Echiptament

2x Turn, tobogan, 2 barieră, stâlp cu steag, barieră din HDPE cu deschidere.