

Set cățărare SS8313KW - maro

Tip produs SS-8313KW-10

Informații de bază

Categoria de vârstă	2 - 10 ani
Suprafață minimă	5,82 m x 4,21 m
Dimensiuni echipament	2,82 m x 1,21 m x 0,96 m
Înălțime de cădere liberă:	1 m
Capacitate încărcătură:	162 kg
Număr max. de utilizatori:	3
Suprafață de protecție: EN	27/5000 conform EN 1177 - exterior
Denumire:	Furnizat de producător
Disponibilitate piese de	Furnizat de producător
Certificat de conformitate:	ČSN EN 1176 - 1

Material

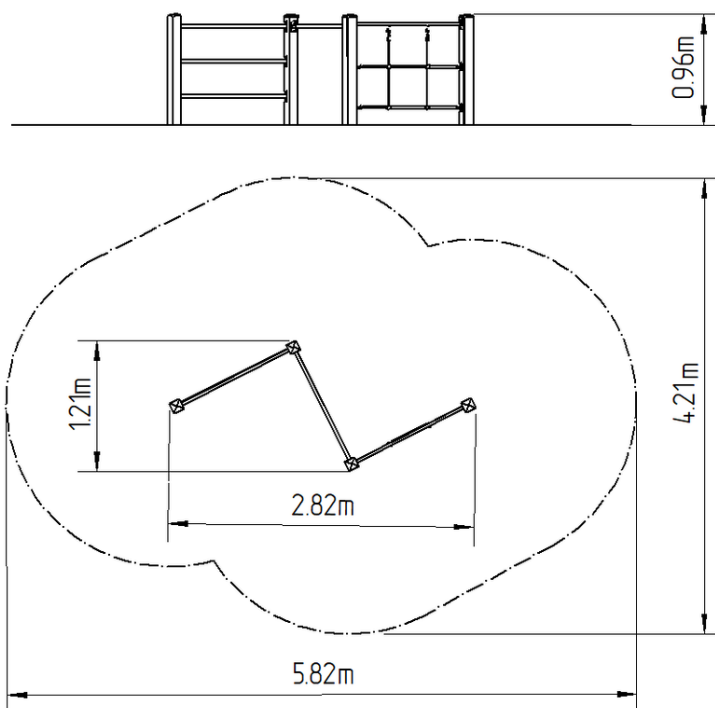
Unități metalice - oțel structural
Frânghii și plase - polipropilenă cu miez interior din oțel plastic - poliamidă

Finisaj

Duplex straturi de vopsea pe bază de pulberi întărite
Galvanizarea la cald

Descriere

Structura de susținere a setului de cățărare este realizată din oțel structural, este zincată, ceea ce prelungește semnificativ durata de viață a unității de joacă sau acoperite cu duplex strat de vopsea pe bază de pulberi întărite în conformitate cu RAL, pentru a preveni coroziunea și este fixată într-o fundație de beton. Toate celelalte elemente metalice sunt, de asemenea, zincate sau acoperite cu duplex strat de vopsea pe bază de pulberi întărite în conformitate cu RAL, pentru a preveni coroziunea. Plasa de cățărare este realizată din material HERKULES (frânghii cu grosimea de 16 mm din polipropilenă cu miez interior din oțel) și este conectată cu îmbinări din plastic. Toate materialele de fixare sunt galvanizate sau sunt realizate din oțel inoxidabil.



Echipament

Support de fitneSS8, scară suedeză, plasă de cățărare.