



## GAMA UNIVERSAL 4U225KW - maro

Tip produs 4U-225KW-15

### Informații de bază

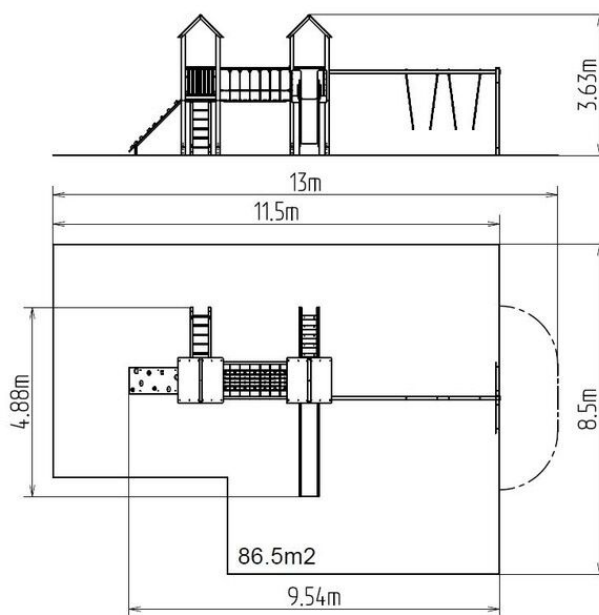
Categoria de vârstă	3 - 15 ani
Suprafață minimă	13 m x 8,5 m
Dimensiuni echipament	9,54 m x 4,88 m x 3,63 m
Înălțime de cădere liberă:	1,5 m
Capacitate încărcătură:	972 kg
Număr max. de utilizatori:	18
Suprafață de protecție: EN	Cauciuc sau pietriș, 86,5 m <sup>2</sup>
Denumire:	exterior
Disponibilitate piese de	Furnizat de producător
Certificat de conformitate:	CSN EN 1176 - 1, 2, 3

### Material

Platformă - HPL  
Unități metalice - oțel structural  
Unități din plastic - HDPE, poliamidă  
Tobogan - fibră de sticlă triplu stratificată  
Frânghii și plase - polipropilenă cu miez interior din oțel  
Suporturi de cățărare - amestec de nisip de silice și rășină epoxidică

### Finisaj

Duplex straturi de vopsea pe bază de pulberi întărite  
Galvanizarea la cald



### Descriere

Structura de susținere a unității cu turn este realizată din oțel structural, care este protejat împotriva coroziunii prin zincare, ceea ce conduce la o durată lungă de viață a elementelor pentru antrenament sau acoperite cu duplex strat de vopsea pe bază de pulberi întărite în conformitate cu RAL, pentru a preveni coroziunea. Toate celelalte elemente metalice sunt, de asemenea, zincate sau acoperite cu duplex strat de vopsea pe bază de pulberi întărite în conformitate cu RAL, pentru a preveni coroziunea. Toboganul este realizat din fibră de sticlă triplu stratificată. Suprafețele toboganelor, treptelor etc. sunt realizate din plastic HDPE de înaltă calitate (polietilenă colorată de înaltă densitate, caracterizată printr-o stabilitate ridicată a culorii, rezistență la radiații UV, însă, în principal, siguranță, deoarece nu se sparge și nu există, astfel, pericolul de vătămare corporală a copiilor din cauza fragmentelor ascuțite). Puntea cu corzi este realizată din material HERKULES (frânghii cu grosimea de 16 mm din polipropilenă cu miez interior din oțel) și este conectată cu îmbinări din plastic sau aluminiu. Platformele și peretele de cățărare înclinat sunt realizați din HPL (Laminat de înaltă presiune, caracterizată printr-o stabilitate ridicată a culorii însă și rezistența la apă). Suporturile de cățărare sunt realizate dintr-un amestec de nisip de silice și rășină epoxidică, care asigură o durată lungă de viață, păstrarea culorii, precum și o suprafață confortabilă la contactul cu pielea. Acoperișuri sunt realizați din HPL (Laminat de înaltă presiune, caracterizată printr-o stabilitate ridicată a culorii, rezistență la radiații UV, însă și rezistența la apă). Toate materialele de fixare sunt galvanizate sau sunt realizate din oțel inoxidabil.

### Echipament

2 turnuri, tobogan, 2 acoperișuri în formă de A, grinda metalică, rampă înclinată cu trepte și mânere metalice, scară înclinată cu trepte metalice, punte cu corzi, perete de cățărare înclinat cu suporturi de cățărare, 2 bariere din HDPE.