

## Stand de fitness dublu HR201KW - maro (înălțime de cădere 1

Tip produs HR-201KW-10

### Informații de bază

Categoria de vârstă	3 - 15 ani
Suprafață minimă	5,5 m x 3,1 m
Dimensiuni echipament	2,5 m x 0,1 m x 1,06 m
Înălțime de cădere liberă:	1 m
Capacitate încărcătură:	108 kg
Număr max. de utilizatori:	2
Suprafață de protecție: EN	27/5000 conform EN 1177 -
Denumire:	exterior
Disponibilitate piese de	Furnizat de producător
Certificat de conformitate:	ČSN EN 1176 - 1

### Material

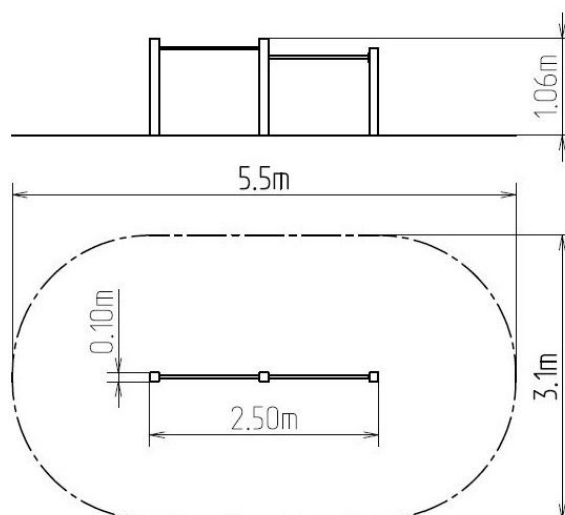
Unități metalice - oțel structural

### Finisaj

Duplex straturi de vopsea pe bază de pulberi întărite  
Galvanizarea la cald

### Descriere

Structura de susținere a standului de fitness dublu este realizată din oțel structural, care este protejat împotriva coroziunii prin zincare, ceea ce conduce la o durată lungă de viață a elementelor pentru antrenament sau acoperite cu duplex strat de vopsea pe bază de pulberi întărite în conformitate cu RAL, pentru a preveni coroziunea și este fixată într-o fundație de beton. Toate celelalte elemente metalice sunt, de asemenea, zincate sau acoperite cu duplex strat de vopsea pe bază de pulberi întărite în conformitate cu RAL, pentru a preveni coroziunea. Standul de fitness dublu este construit în jurul ideii de durabilitate și durată lungă de viață. Toate materialele de fixare sunt galvanizate sau sunt realizate din oțel inoxidabil.



### Echipament

Oferim trei variante de culori pentru structura de susținere - roșu, albastru și maro.