

Stand de fitness dublu HR201KW - maro (înălțime de cădere 1

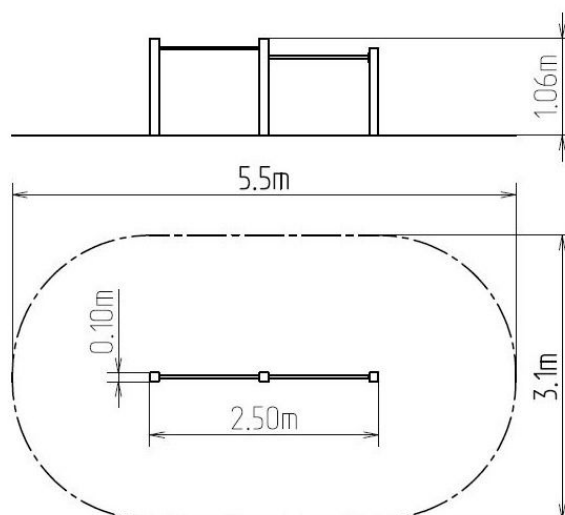
Tip produs HR-201KW-10

Informații de bază

Categoria de vârstă	3 - 15 ani
Suprafață minimă	5,5 m x 3,1 m
Dimensiuni echipament	2,5 m x 0,1 m x 1,06 m
Înălțime de cădere liberă:	1 m
Capacitate încărcătură:	108 kg
Număr max. de utilizatori:	2
Suprafață de protecție: EN	27/5000 conform EN 1177 -
Denumire:	exterior
Disponibilitate piese de	Furnizat de producător
Certificat de conformitate:	ČSN EN 1176 - 1

Material

Unități metalice - oțel structural



Finisaj

Acoperire cu pulbere Komaxit
Galvanizarea la cald

Descriere

Structura de susținere a standului de fitness dublu este realizată din oțel structural, care este protejat împotriva coroziunii prin zincare, ceea ce conduce la o durată lungă de viață a elementelor pentru antrenament și a învelișului cu vopsea tratată termic KOMAXIT conform cu sistemul de culori RAL și este fixată într-o fundație de beton. Toate celelalte elemente metalice sunt, de asemenea, zincate și vopsite cu vopsea tratată termic KOMAXIT conform sistemului de culori RAL. Standul de fitness dublu este construit în jurul ideii de durabilitate și durată lungă de viață. Toate materialele de fixare sunt galvanizate sau sunt realizate din oțel inoxidabil.

Echipament

Oferim trei variante de culori pentru structura de susținere - roșu, albastru și maro.